

WYNIKI

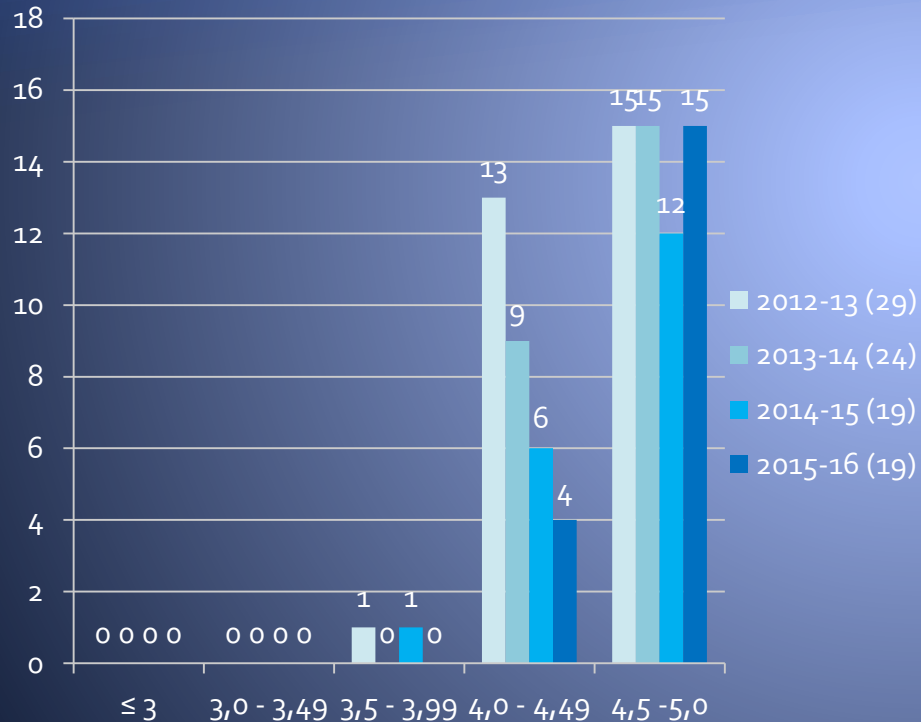
OCENY PRACOWNIKÓW IGISR

W ROKU AKADEMICKIM 2015-2016

# Oceny ogółem wystawione nauczycielom IGiSR w roku 2015/2016

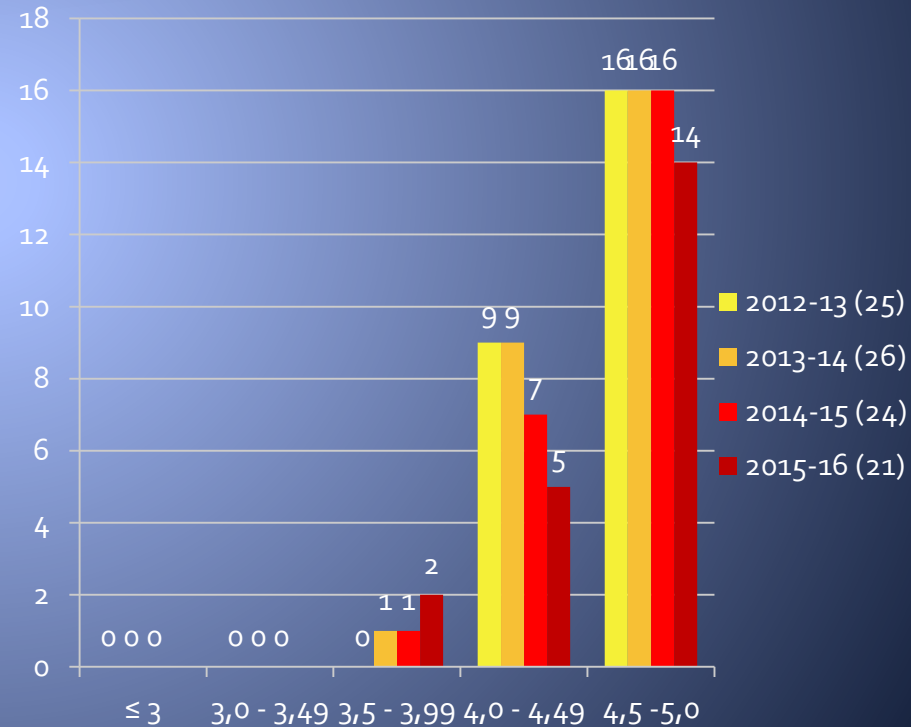
## SEMESTR ZIMOWY

Najlepsza 5,00  
Najgorsza 4,22



## SEMESTR LETNI

Najlepsza 5,00  
Najgorsza 3,74

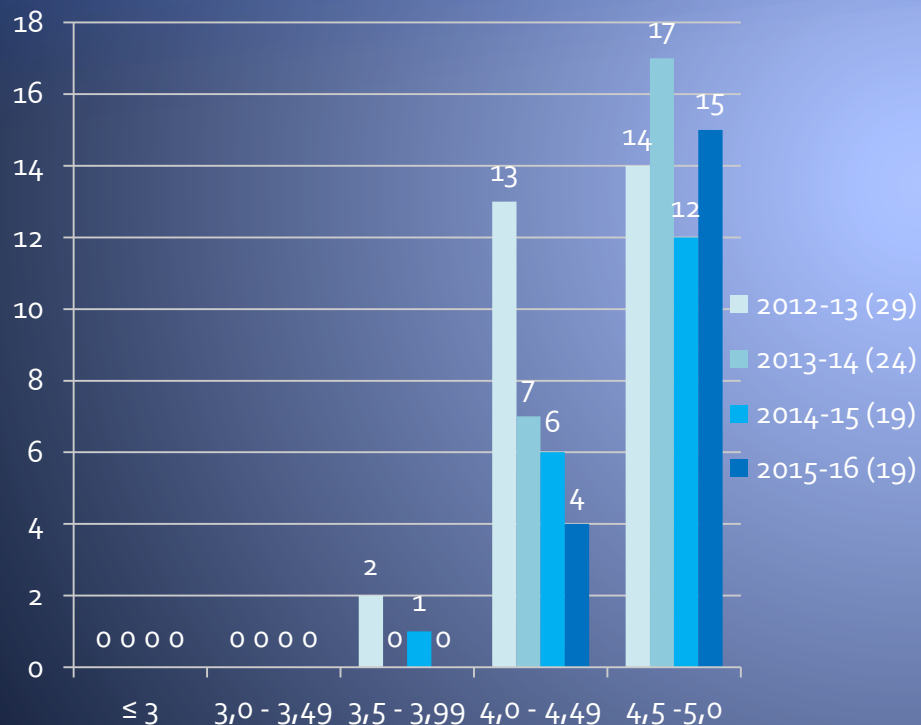


# 1. W jakim stopniu prowadzący przedstawił treści programowe zawarte w sylabusie do realizowanego przedmiotu?

## SEMESTR ZIMOWY

Najlepsza 5,00

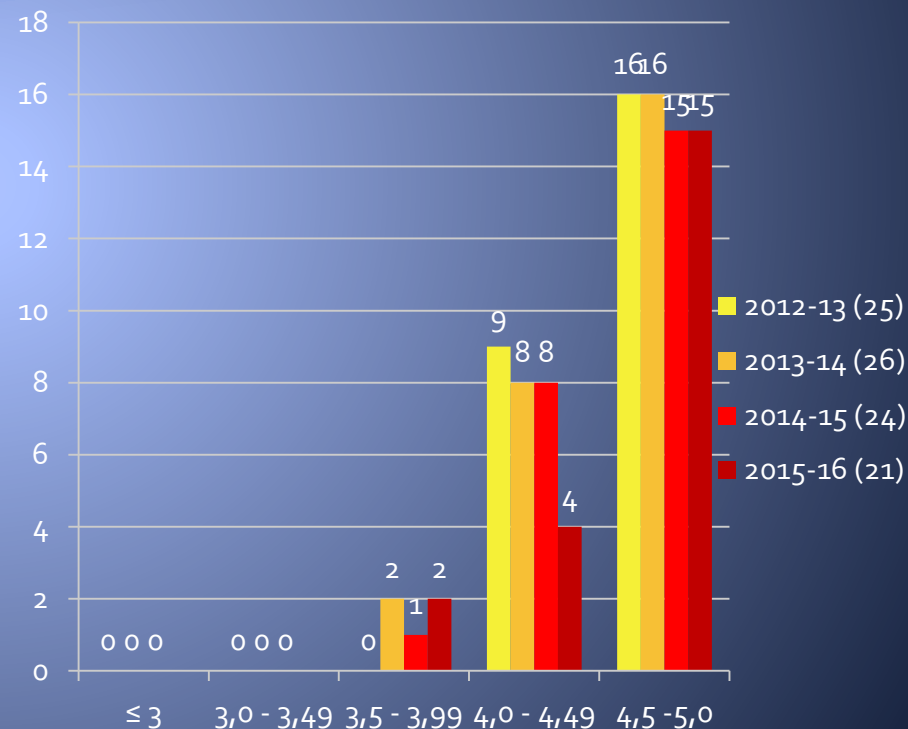
Najgorsza 4,20



## SEMESTR LETNI

Najlepsza 5,00

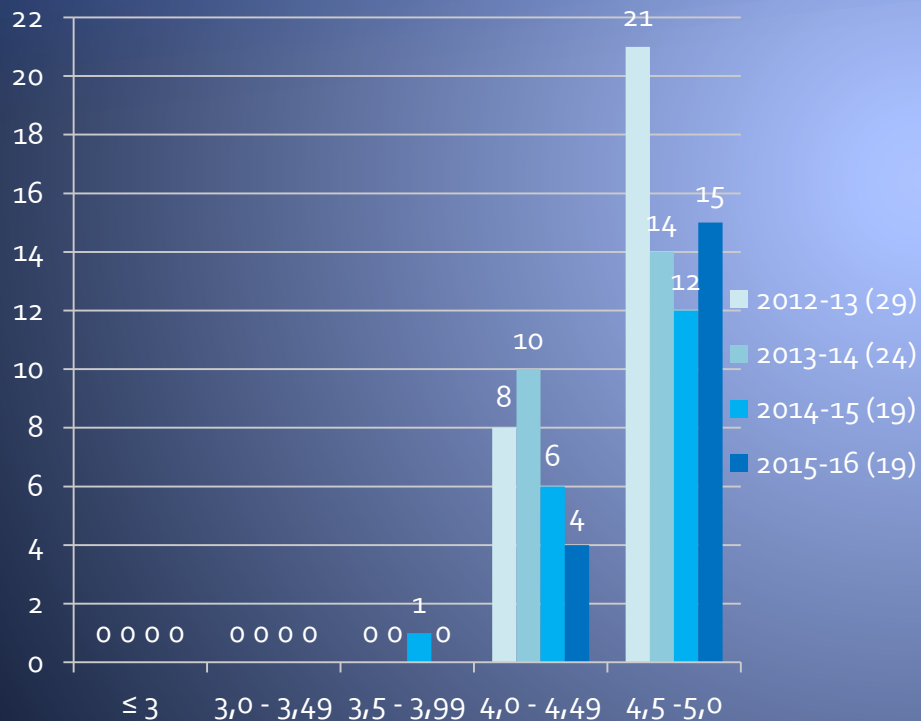
Najgorsza 3,62



## 2. W jakim stopniu prowadzący przedstawił kryteria oceniania zawarte w sylabusie do realizowanego przedmiotu?

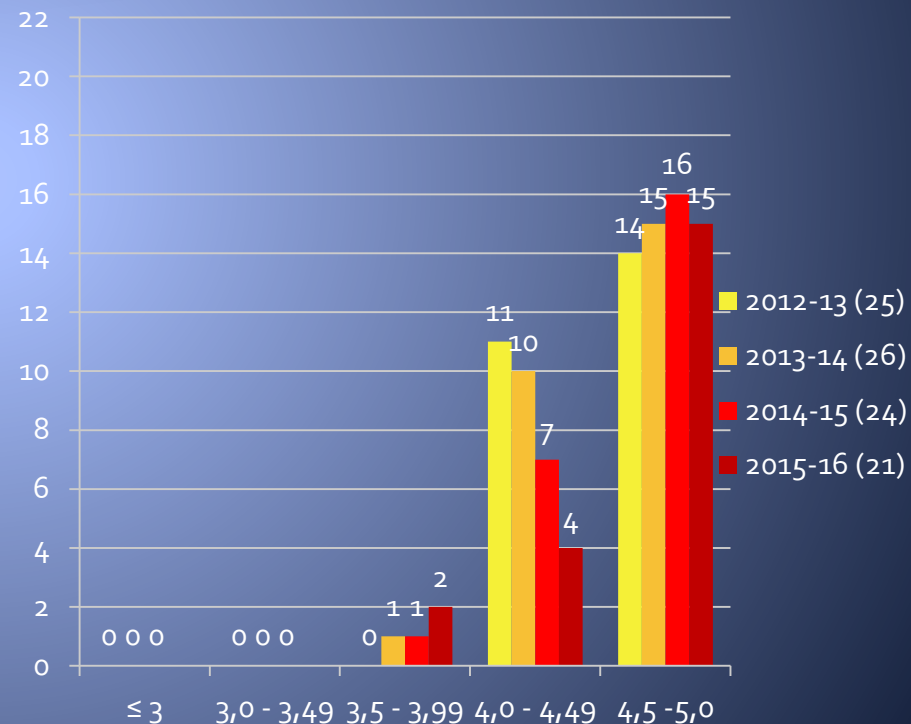
### SEMESTR ZIMOWY

Najlepsza 5,00  
Najgorsza 4,16



### SEMESTR LETNI

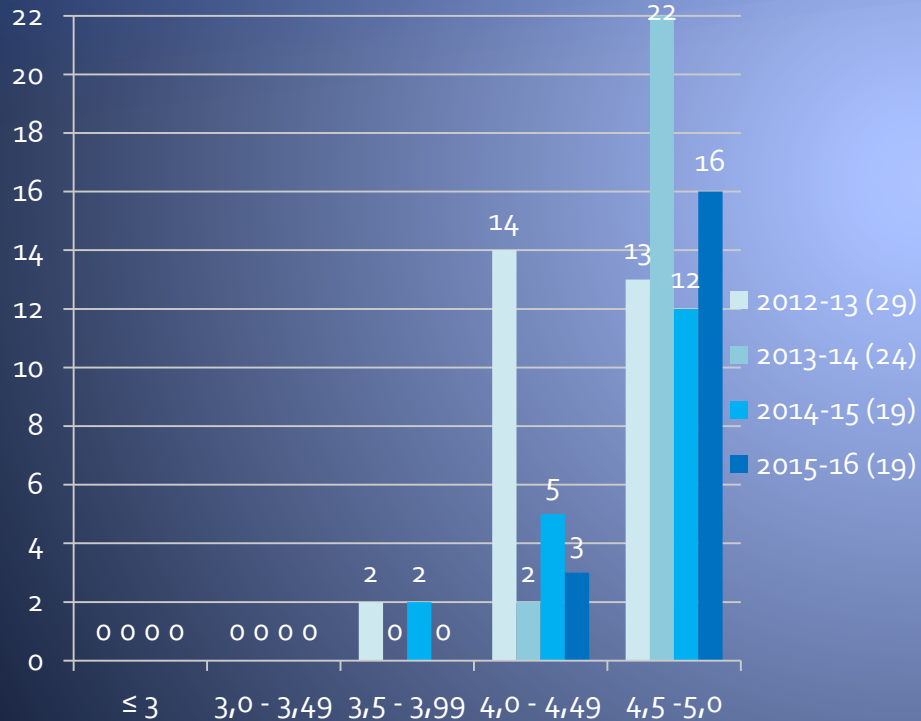
Najlepsza 5,00  
Najgorsza 3,67



### 3. W jakim stopniu zajęcia odbywały się zgodnie z przyjętym rozkładem zajęć?

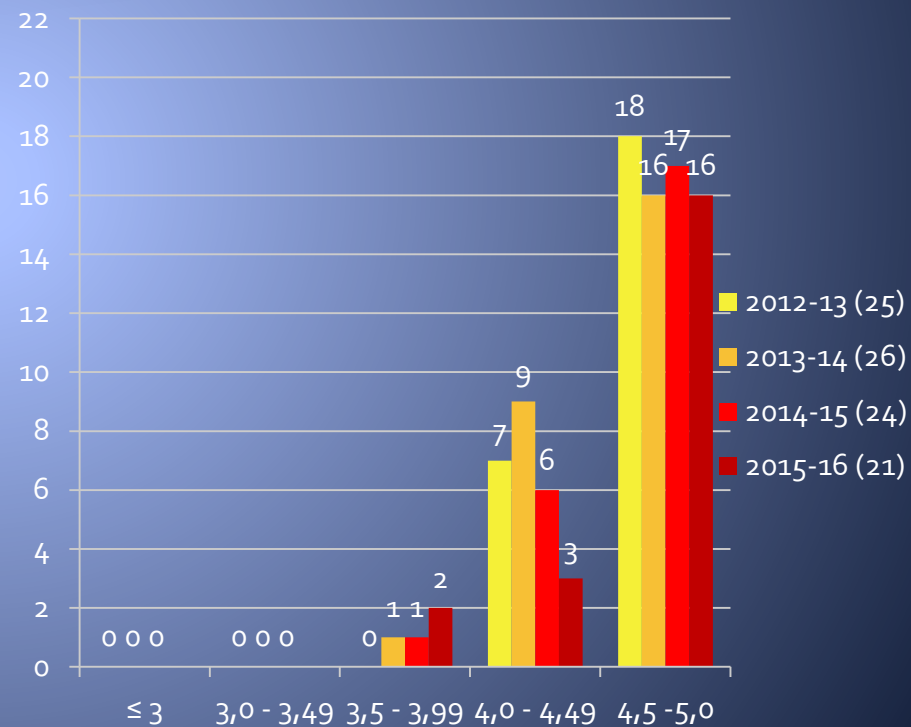
#### SEMESTR ZIMOWY

Najlepsza 5,00  
Najgorsza 4,30



#### SEMESTR LETNI

Najlepsza 5,00  
Najgorsza 3,79

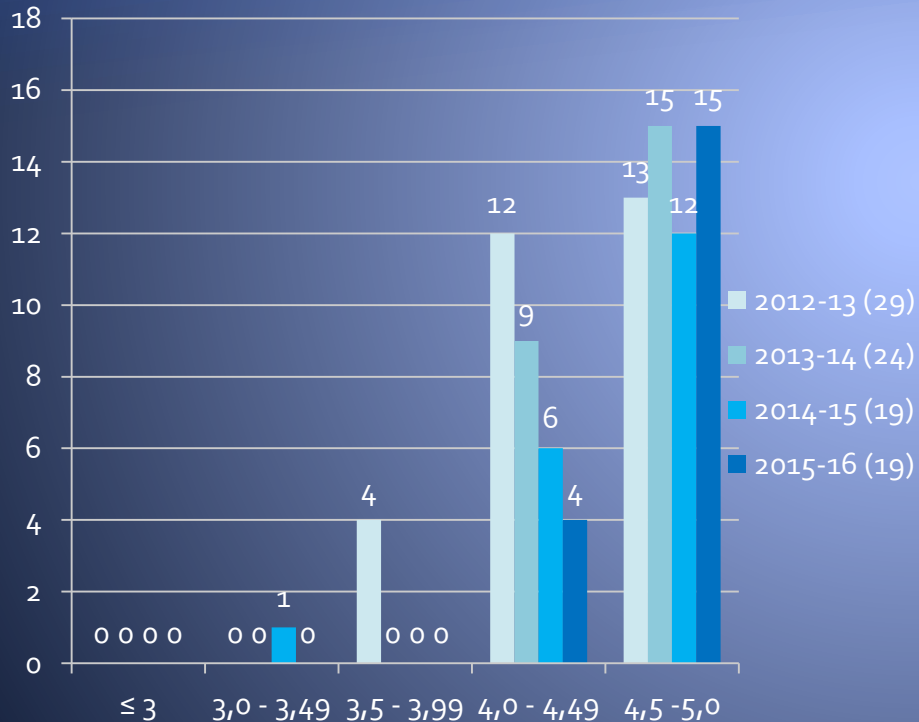


(21) liczba ocenianych nauczycieli

# 4. Oceń jak bardzo nauczyciel dbał o budowanie przychylnych relacji ze studentami.

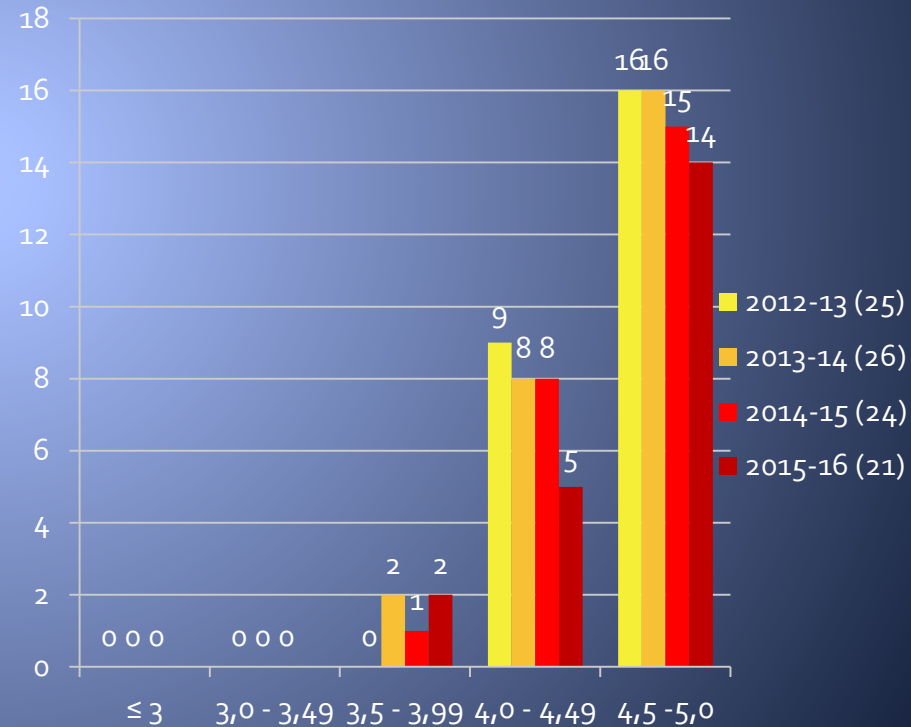
## SEMESTR ZIMOWY

Najlepsza 5,00  
Najgorsza 4,00



## SEMESTR LETNI

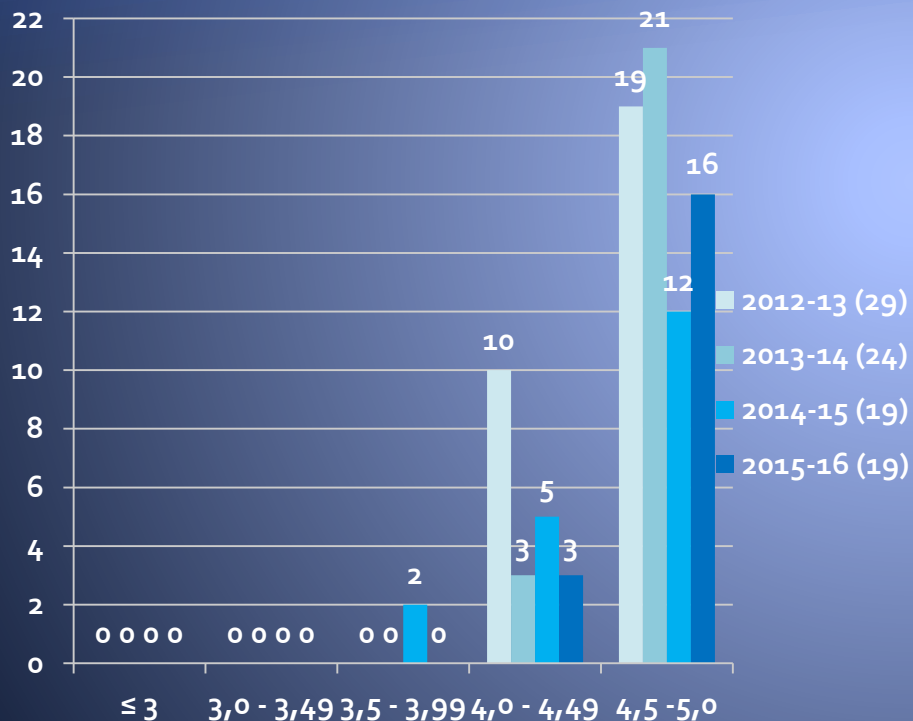
Najlepsza 5,00  
Najgorsza 3,64



# 5. Jak Pan/Pani ocenia wywiązywanie się nauczyciela z obowiązku obecności na konsultacjach/dyżurach?

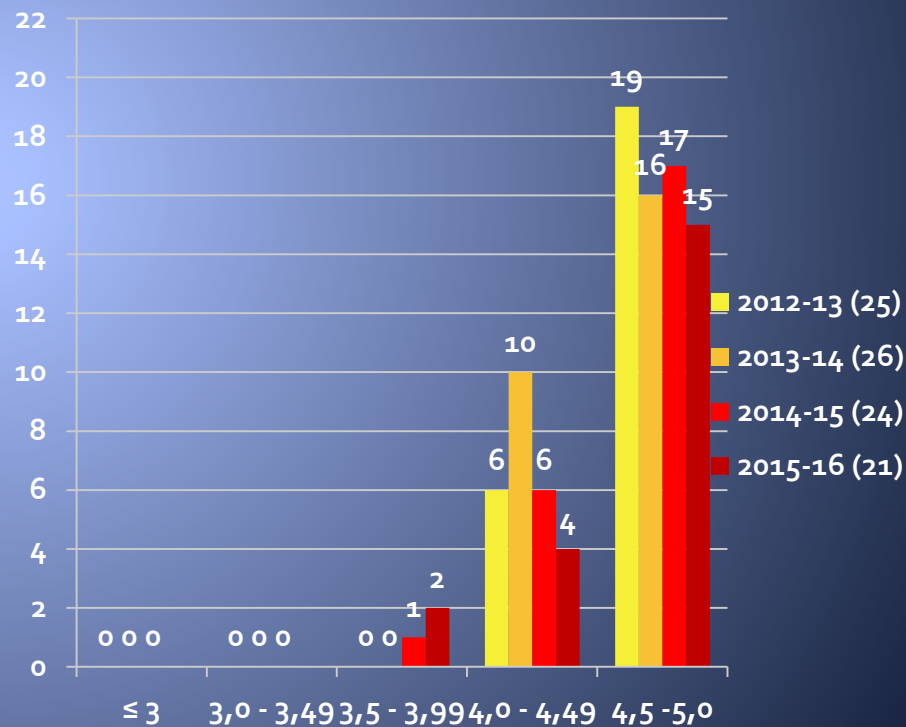
## SEMESTR ZIMOWY

Najlepsza 5,00  
Najgorsza 4,37



## SEMESTR LETNI

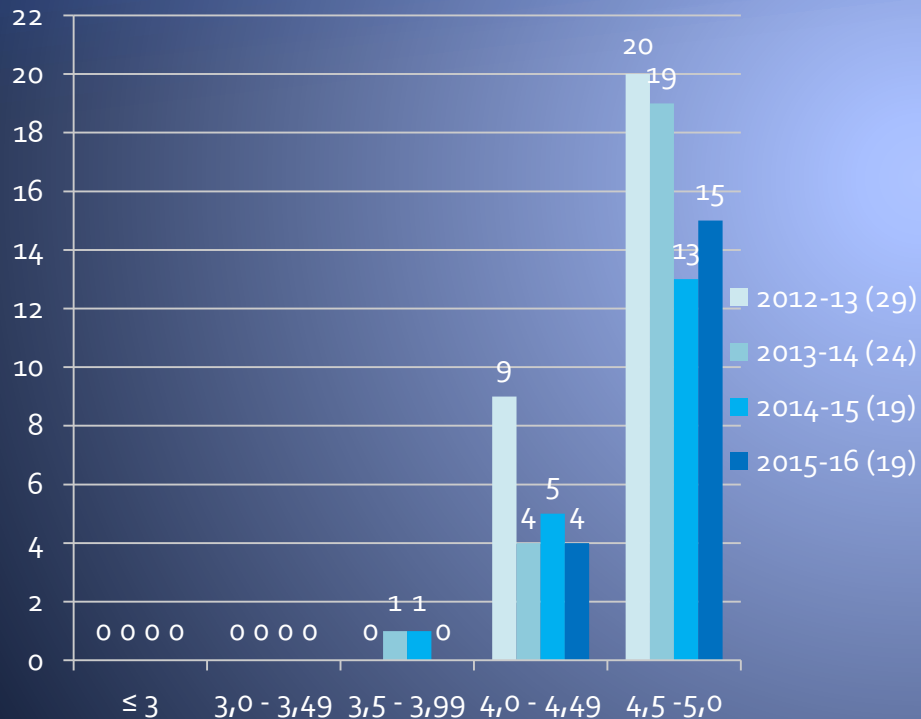
Najlepsza 5,00  
Najgorsza 3,81



# 6. W jakim stopniu zajęcia były przeprowadzone w sposób rzeczowy, kompetentny, rzetelny?

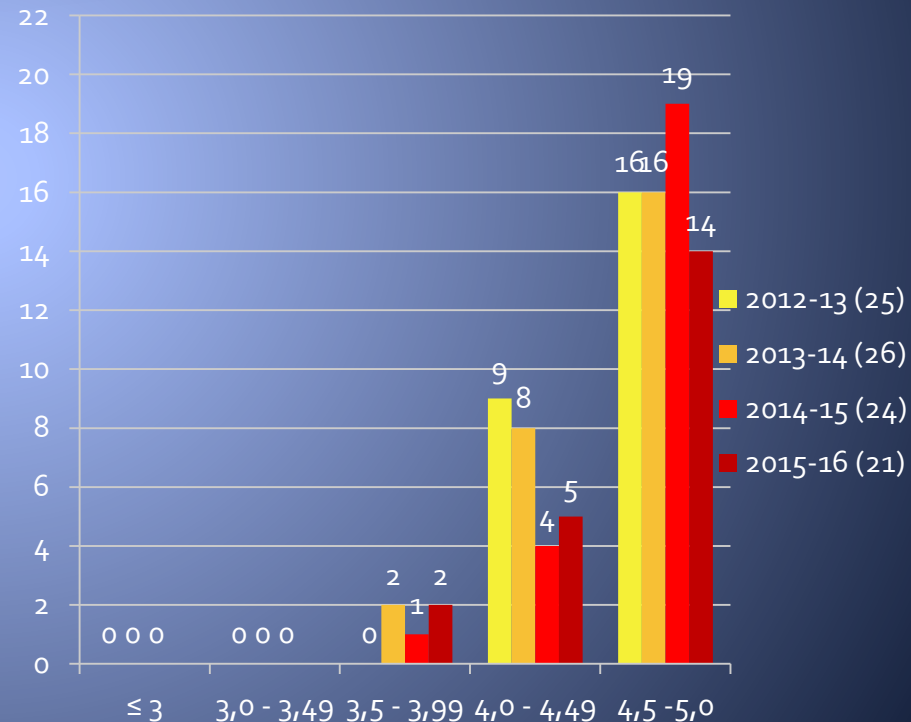
## SEMESTR ZIMOWY

Najlepsza 5,00  
Najgorsza 4,19



## SEMESTR LETNI

Najlepsza 5,00  
Najgorsza 3,76

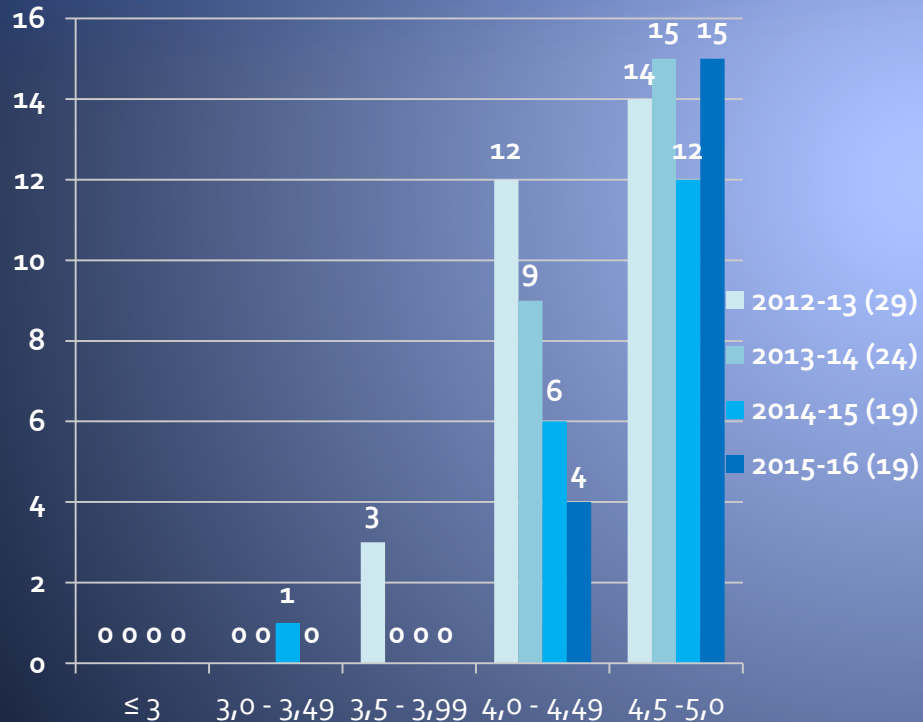




# 7. Ogólna ocena prowadzącego zajęcia jako nauczyciela akademickiego

## SEMESTR ZIMOWY

Najlepsza 5,00  
Najgorsza 4,13



## SEMESTR LETNI

Najlepsza 5,00  
Najgorsza 3,74

